

APOYO PSICOLÓGICO; TRATAMIENTO EFICAZ DE ALGUNAS COMPLICACIONES INTRADIÁLISIS

INTRODUCCIÓN

La importancia de la relación enfermera-paciente y la visión del ser humano como un ser biopsicosocial es lo que impulsa la calidad de los cuidados enfermeros.

Es esta relación la que puede ayudar al enfermo a superar ciertas complicaciones intra diálisis.

Describiremos la evolución de un enfermo cuyas complicaciones intra diálisis parecen ser que en la mayoría de las ocasiones tienen un factor psicológico de origen.

HISTORIA CLÍNICA

Paciente de 32 años con I.R.C.en programa de hemodiálisis desde el 31/7/95. Hipertensa, no diabética, espina bífida, escoliosis, sacro hiperplásico, síndrome de regresión caudal e incontinencia de esfínteres. Actualmente refiere problemas familiares

EVOLUCIÓN

Teniendo en cuenta que el paciente presenta con frecuencia episodios de calambres y cefaleas como complicaciones intra diálisis y no presentando otras complicaciones, se somete al paciente a tres situaciones durante 25 sesiones cada situación, tras haber comprobado su norma tensión:

1°.- Conexión del paciente al monitor de H.D. con tratamiento medicamentoso de las complicaciones intra diálisis cuando aparecen.

2°.- conexión del paciente al monitor de H.D. y cuando aparecen las complicaciones intra diálisis, se le ofrece apoyo psicológico, bien con simples conversaciones con el paciente o bien ofreciéndole algún tipo de tarea, como rellenar impresos, etc.

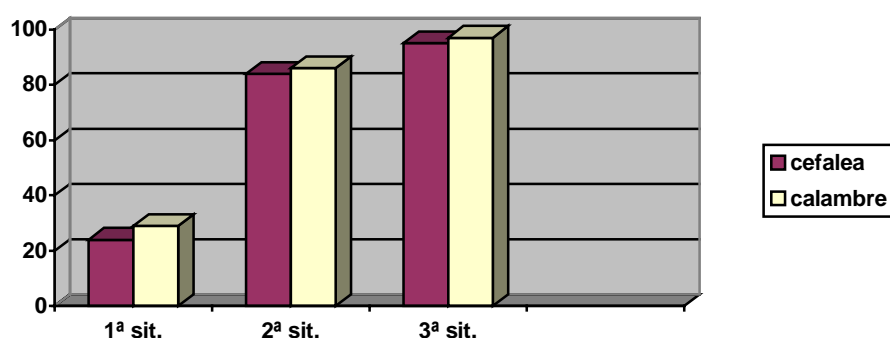
3°.- conexión del paciente al monitor de H.D. y ofrecerle apoyo psicológico como el descrito en la situación 2ª antes de que aparezcan complicaciones intra diálisis.

RESULTADOS

En la **primera situación**, el paciente mejora de su cefalea en 6 de las 25 sesiones (24%), y mejora en cuanto a calambres en 7 de las 25 sesiones (28%).

En la **segunda situación**, el paciente mejora de su cefalea en 21 de las 25 sesiones (84%) y mejorando en cuanto a calambres en 22 de las 25 sesiones (86%).

En la **tercera situación**, el paciente mejora de su cefalea en 24 de las 25 sesiones (95%) y en cuanto a calambres sólo aparecen esporádicamente en una sesión de las 25 (97%).



DISCUSIÓN

Se observa que ofreciendo apoyo psicológico a determinados pacientes durante la sesión de hemodiálisis, mejoran la tolerancia a dicha sesión.

CONCLUSIÓN

Como se ha podido observar el apoyo psicológico que enfermería puede prestar en las unidades de nefrología a pacientes sometidos a hemodiálisis, es tan importante como la medicación que reciben. Por lo tanto, concluir diciendo que sería importante que aunemos esfuerzos en aplicar cuidados de enfermería integrales, pues en muchas ocasiones, las técnicas muy bien realizadas y las más avanzadas por sí solas no son suficientes para lograr el objetivo enfermero, que es aumentar el confort y calidad de vida del paciente.

